



**Комплектующие для конвейерного оборудования**

## О КОМПАНИИ

Компания «ЭЛЕМЕНТ СНАБ» поставляет конвейерные ленты и производит комплектующие для конвейерного оборудования с 2015 года. За эти годы, мы получили огромный опыт и продолжаем совершенствоваться в работе с конвейерным оборудованием. Нам доверяют более 2000 постоянных заказчиков и их число растет из года в год. Наша компания имеет несколько основных направлений:

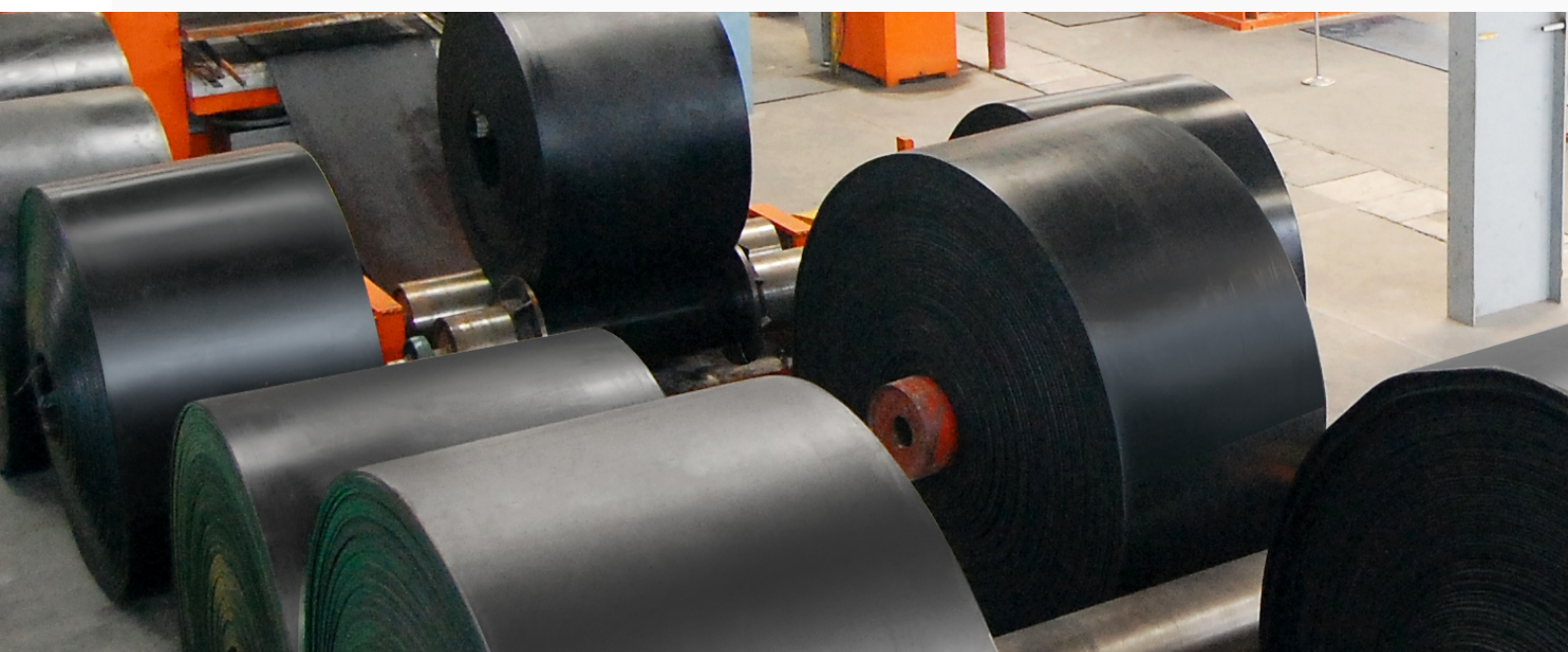
- Производство и поставка конвейерных лент по индивидуальным размерам заказчиков;
- Производство комплектующих для конвейерного оборудования;
- Производство ленточных конвейеров до 40 м. в длину;
- Услуги по стыковке и ремонту конвейерных лент;
- Услуги по обслуживанию конвейерного оборудования;
- Услуги по сдаче ленточных конвейеров в аренду.

Компания «ЭЛЕМЕНТ СНАБ» поставляет резинотканевые конвейерные ленты зарубежного и отечественного производителя для различных условий эксплуатации. У себя в цеху мы режем ленты в размер по техническому заданию клиента, клеим гофроборт и перегородки, выполняем стыковку конвейерных лент, упаковываем и отгружаем своим заказчикам.

Все конвейерные ленты изготовлены согласно ГОСТ 20-2018 и DIN22102 и проходят строгий контроль качества.

По вашему заданию, мы можем изготовить конвейерные ленты следующих размеров:

- Длина до 400 м.п.;
- Шириной от 100 до 2400 мм.;
- Толщиной от 4 до 25 мм.



Максимально быстро реагировать и решать поставленные задачи наших клиентов – наш основной принцип. Наши преимущества, которые позволяют нам это делать:

## **1 Собственное производство**

Благодаря своим производственным мощностям, предоставляем качественную продукцию в сжатые сроки.

## **2 Собственный склад продукции**

Всегда в наличии конвейерные ленты самых востребованных типов и размеров.

## **3 Адекватная стоимость**

Опять же создается благодаря своему производству.

## **4 Отгрузка в день обращения**

Позволяет избежать долгих простоев Вашего оборудования.

## **5 Свои бригады стыковщиков**

Готовые выехать к Вам на объект, как скорая помощь.

## **6 Индивидуальный подход**

к каждому клиенту по вопросам оплаты, доставки.



# Наша продукция

## Конвейерная лента общего назначения

Это самый распространенный тип конвейерных лент, предназначенный для эксплуатации в средних погодных условиях, и по загруженности на самих конвейерах. Подходит большинству наших заказчиков. Имеет высокое качество, достаточные прочностные характеристики и приятную стоимость.

## Шевронная конвейерная лента

Предназначена для транспортировки груза различной консистенции под углом до 45 градусов. Данная лента имеет на своей рабочей поверхности резиновые зацепы, которые предотвращают обратное скатывание транспортируемого груза. В основном используются на конвейерах наклонного желобчатого типа.

## Конвейерная лента с гофробортами и перегородками

Предназначена для перемещения грузов под углом до 90 градусов. Изготавливается из гладкой резинотканевой ленты, с последующей приклейкой продольно гофробортов перпендикулярно перегородок. Изготавливается по индивидуальным размерам. Гофроборт – это гофрированные боковые стенки в виде гармошки, которые препятствуют боковым просыпаниям транспортируемого материала.

## Лента норийная EP или ремень на ткани БКНЛ

Данные ленты предназначены для использования в элеваторах, нориях. Для работы в вертикальном положении, на норийные ленты устанавливаются специальные ковши, благодаря которым происходит транспортировка груза.



## Конвейерная лента на основе ткани БКНЛ-65

Данные типы лент подходят при легких условиях эксплуатации. Ткань типа БКНЛ-65 крепится к резине без пропитки спец составом, что объясняется наличием хлопка в нитях. Номинальная прочность прокладки составляет 55 Н/мм при разрыве. Используется на конвейерах для перемещения щепы, зерна, муки и т.п.



## Конвейерная лента маслостойкая

Используется при транспортировке материалов имеющие в своем составе или обработанные снаружи различными типами масел, смазками, нефтепродуктами. Маслостойкие ленты имеют химическую устойчивость к вышеуказанным веществам.



## Конвейерная лента морозостойкая

Данный тип резинотканевых лент используется для работы в условиях низких температур. Диапазон рабочих температур от  $-60$  до  $+60$  градусов. Имеют различные ширину, толщину. Устанавливаются на конвейеры открытого и закрытого типа, а так-же с горизонтальными и желобчатыми роликоопорами.



## Конвейерная лента теплостойкая

Данный тип конвейерных лент используется для транспортировки грузов при температуре до  $+200$  градусов. Теплостойкие ленты делятся на типы Т1 (до  $+100$  гр.), Т2 (до  $+150$  гр.), Т3 (до  $+200$  гр.).



## Резинотканевая лента рифленая Supergrip

Данная лента имеет специальный рабочий слой, предотвращающий соскальзывание транспортируемых материалов и устойчивый к трению.



# Шевронные конвейерные ленты

## Основные сферы деятельности, где эксплуатируются конвейеры с шевронной лентой:

- Производственная промышленность: асфальт, бетон, цемент, песок;
- Добывающая промышленность: шахты, карьеры;
- Мусороперерабатывающие предприятия;
- Сельскохозяйственная деятельность;
- Строительные подрядчики: транспортировка боя, грунта, щебня, песка.

## Преимущества шевронных лент:

- Высокая производительность;
- Высокая износостойкость;
- Устойчива к низким и высоким температурам;
- Легко принимает форму желоба;
- Высокая адгезия;
- Разновидность рисунка шеврона.

## Высота шеврона и применяемый угол наклона



Материал	Максимальный угол наклона			
	5 мм.	15-17 мм.	25 мм.	32 мм.
Щебень, гравий	20°	25°	28°	30°
Мокрый песок, глина, грунт	25°	30°	35°	40°
Пшеница, овес, кукуруза, ячмень	18°	20°	25°	30°
Мука, известь, порошок	20°	25°	28°	30°

## Шеврон открытого типа высотой 15 мм

Тип	Ширина ленты	Ширина шеврона	Шаг шеврона	Высота шеврона
C15 P300	400 - 1200	300	146	15
C15 P385	400 - 1050	385	250	15
C15 P520	600 - 1200	520	200	15
C15 P580	600 - 1200	580	250	15



Тип	Ширина ленты	Ширина шеврона	Шаг шеврона	Высота шеврона
C15 P435	500 - 1200	435	320	15
C15 P450	500 - 1200	450	161	15
C15 P540	600 - 1200	540	182	15

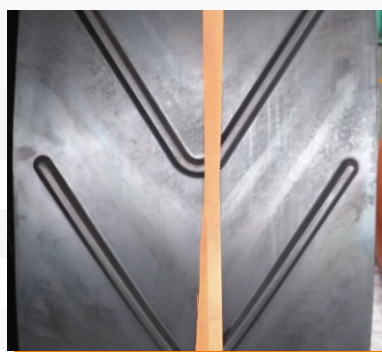


Тип	Ширина ленты	Ширина шеврона	Шаг шеврона	Высота шеврона
C15 P730	800 - 1200	730	300	15



## Шеврон закрытого типа высотой 15 мм

Тип	Ширина ленты	Ширина шеврона	Шаг шеврона	Высота шеврона
C15 V330	400 - 1050	330	250	15
C15 V450	600 - 1050	450	300	15
C15 V800	850 - 1200	800	300	15



Тип	Ширина ленты	Ширина шеврона	Шаг шеврона	Высота шеврона
C15 P300	400 - 1200	300	146	15
C15 P300	400 - 1200	300	146	15
C15 P300	400 - 1200	300	146	15
C15 P300	400 - 1200	300	146	15



## Шеврон открытого типа высотой 17 мм

Тип	Ширина ленты	Ширина шеврона	Шаг шеврона	Высота шеврона
C17 L440	500 - 800	440	330	17
C17 L630	650 - 1000	630	330	17
C17 L750	900 - 1200	750	330	17
C17 L950	1000 - 1200	950	330	17



## Шеврон открытого типа высотой 25 мм

Тип	Ширина ленты	Ширина шеврона	Шаг шеврона	Высота шеврона
C25 P450	500 - 1050	450	330	25
C25 P550	650 - 1050	550	330	25
C25 P750	800 - 1200	750	330	25
C25 P750	800 - 1200	750	450	25



Тип	Ширина ленты	Ширина шеврона	Шаг шеврона	Высота шеврона
Y25 P230	300 - 400	230	250	25
Y25 P330	400 - 500	330	250	25
Y25 P440	500 - 650	440	250	25
Y25 P540	600 - 1000	540	250	25
Y25 P750	800 - 1000	750	250	25



## Шеврон закрытого типа высотой 32 мм

Тип	Ширина ленты	Ширина шеврона	Шаг шеврона	Высота шеврона
Y32 R510	600 - 800	510	330	32
Y32 R1100	1200 - 1600	1100	330	32



Тип	Ширина ленты	Ширина шеврона	Шаг шеврона	Высота шеврона
Y32 P480	800	480	250	32
Y32 P580	650 - 800	580	330	32
Y32 P800	900 - 1400	800	330	32



## Шеврон открытого типа высотой 32 мм

Тип	Ширина ленты	Ширина шеврона	Шаг шеврона	Высота шеврона
Y32 P600	700 - 1050	600	330	32
Y32 P800	900 - 1100	800	330	32



Тип	Ширина ленты	Ширина шеврона	Шаг шеврона	Высота шеврона
C32 R580	700 - 1050	580	330	32
C32 R630	800 - 1050	630	330	32
C32 R750	900 - 1450	750	330	32

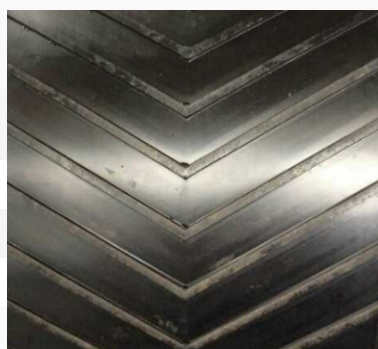


Тип	Ширина ленты	Ширина шеврона	Шаг шеврона	Высота шеврона
C35 P500	650 - 800	500	250	35



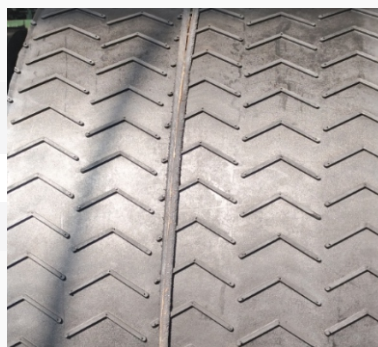
## Шеврон закрытого типа высотой 5, 10, 15 мм.

Тип	Ширина ленты	Ширина шеврона	Шаг шеврона	Высота шеврона
C5 V	300 - 1200	300 - 1200	100	5
C10 V	300 - 1200	300 - 1200	100	10
C15 V	300 - 1200	300 - 1200	125	15



## Шеврон Multi V высотой 6 мм.

Тип	Ширина ленты	Ширина шеврона	Шаг шеврона	Высота шеврона
V 6	300 - 2300	300 - 2300	25	6
V 1/4"	600 - 1400	600 - 1400	76	1/4"



# Конвейерная лента с гофробортами и перегородками

## Конвейерная (транспортная) лента с гофробортом и перегородками

Это специально подготовленные ленты для перемещения различных грузов в наклоне под большим углом до 90 градусов. Гофроборт и перегородки приклеивают к подготовленной резиноканевой ленте на рабочую (верхнюю) поверхность.

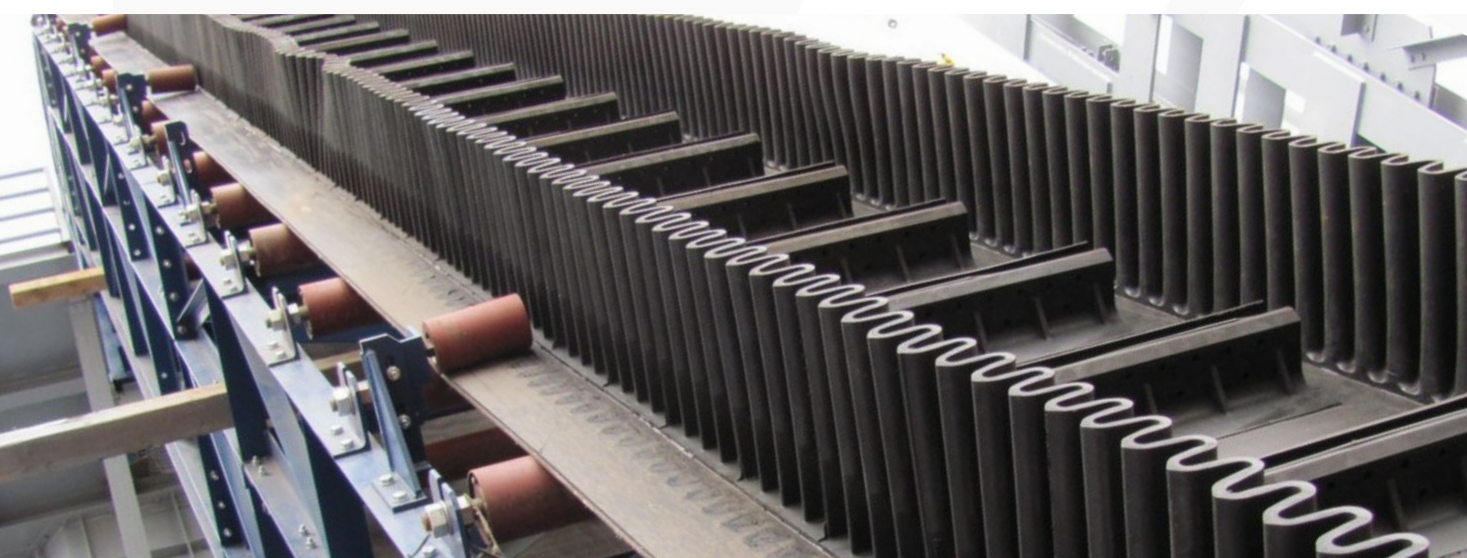
### Гофроборт конвейерной ленты

Это резиновый элемент, имеющий волнообразную форму, который клеится по краям конвейерной ленты на всю её длину. Гофроборт предотвращает боковое просыпание груза с ленты, имеет различные размеры по толщине, ширине и высоте.

### Перегородки конвейерной ленты

Это специальные захваты, которые клеятся на рабочую поверхность ленты с определенным шагом друг от друга. В зависимости от характеристик груза, определяются тип, размеры и шаг установки перегородок. Если перегородки будут устанавливаться на ленту вместе с гофробортом, то нужно учитывать размеры самого гофроборта.

Лента с гофробортом и перегородками в сравнении с шевронной лентой, позволяет транспортировать груз под более большим углом. Но конструкция роликоопор конвейера должна быть прямой.



## Лента с гофробортом и захватами имеет ряд преимуществ:

- Предотвращение потерь груза;
- Подходит для эксплуатации во многих сферах;
- Возможность транспортировать груз под большим углом;
- Увеличенная производительность.

Значение:	S40	S60	S80	S100	S120	S140
Ширина: (мм)	50	50	50	50	50	50
Высота: (мм)	40°	60°	80°	100°	120°	140°
Вес: кг/1 м.п.	1	1,5	1,85	2,3	3,1	3,7

## Рекомендуемый минимальный диаметр конвейерных барабанов:

Барабаны:	S40	S60	S80	S100	S120	S140
Приводной (мм)	159	219	273	325	325	400
Натяжной (мм)	127	159	219	273	273	325

## Типы перегородок

Тип	Высота (мм)	Основание (мм)	Мин. диаметр барабана (мм)
ТС75	20	85	219
ТС90	40	110	273
ТС110	50/55	110	325
ТС140	60	150	325



Тип	Высота (мм)	Основание (мм)	Мин. диаметр барабана (мм)
T20	20	40	159
T40	40	70	159
T50/55	50/55	80	159
T60	60	80	159
T70/75	70/75	100	219
T90	90	100	273
T110	110	100	325
T140	140	150	325



Гофроборта и перегородки клеятся к конвейерной ленте методом холодной и горячей вулканизацией. Гофроборт и перегородки свыше 140 мм в высоту, дополнительно крепятся к ленте с помощью специального крепежа, для придания повышенной прочности.

# Механические соединители конвейерных лент типа КТ, MS.

Стыковку конвейерных лент осуществляют несколькими способами, один из них – стыковка с помощью механического соединителя (замка). Данный тип соединения является самым бюджетным, быстрым, но менее прочным по сравнению со стыковкой методом горячей вулканизацией.

## Механическое соединение конвейерной ленты

Отлично подходит для ленточных конвейеров работающих в легкой и средней промышленности. Мы поставляем замки серии КТ, MS, которые монтируются на ленты толщиной от 4 до 18 мм.



**Соединители ленты КТ, MS** сделаны из гальванизированной высококачественной стали. Отличаются друг от друга размерами.

Инструмент для установки мех. соединителя на ленту: нож, угол, молоток 500 г, шуруповерт, болгарка маленькая, ровная поверхность.

## Как установить замок на конвейерную ленту?

- Обрезать концы ленты ровно под 90 гр. с помощью угла и ножа;
- Наживить половинки замка на концы ленты строго по центру;
- Зафиксировать замок на ленте с помощью молотка;
- Закрутить в замок саморезы, которые идут в комплекте с помощью шуруповерта;
- Срезать углы ленты под 45 градусов с двух концов;
- С нерабочей стороны ленты, обрезать болгаркой торчащие концы саморезов;

Тип	КТ, MS 35	КТ, MS 45	КТ, MS 55	КТ, MS 65
Толщина ленты: (мм)	5-8	6-11	9-15	10-18
Макс. прочность ленты: N/mm/	<=450	<=650	<=1000	<=1400
Мин. ф барабана: (мм)	102	127	219	325
Ф троса соединения: (мм)	4	7	8	10



# Услуги

## Выездная стыковка конвейерных лент методом горячей вулканизацией на объекте заказчика.

Выезжаем и стыкуем ленту на Вашем конвейере с помощью прессы вулканизатора. Данный метод стыковки трудоемкий, требует затраты расходных материалов, электричества, физической силы, но оправдывает себя тем, что работать на конвейере можно уже через час-два после стыковки, конвейерная лента в месте стыка имеет исходную прочность. В нашем штате профессиональные бригады стыковщиков, которые быстро и надежно спасут Ваш простой!



## Производство закольцованных конвейерных лент.

У себя в цеху мы стыкуем конвейерные ленты в кольцо. Учитывая параметры Вашего конвейера, наши специалисты отрежут нужную ленту и выполнят её стыковку методом горячей или холодной вулканизацией. Вы получаете готовое изделие, которое сможете сразу одеть на конвейер, выполнить натяжку ленты и приступить к работе.



## Установка механического соединителя на конвейерные ленты

Заказав у нас конвейерную ленту, Вы так-же можете заказать вместе с лентой - механический соединитель и его установку. Это быстрый, легкий и недорогой способ соединения конвейерной ленты и весьма надежный.



## Футеровка приводных барабанов конвейера

Футеровка барабанов – это процесс нанесения на обечайку барабана специальной резины, которая повышает сцепление барабана с конвейерной лентой, снижает шум, вибрации, позволяет увеличить срок службы конвейерной ленты и защищает сам барабан. Наши специалисты выполняют для Вас футеровку барабанов по технологии и с использованием качественных материалов!



## Резка конвейерных лент по индивидуальным размерам.

Наши специалисты отрежут конвейерную ленту по Вашему техническому заданию, упакуют и отгрузят в день обращения!





## Контакты

140209, Московская область,  
Воскресенский р-он, с. Федино,  
тер. Производственный центр, стр. 2, оф. 3

8 800 550-61-57  
8 977 558-72-40

8 977 558-72-41  
8 977 558-72-42

info@elements nab.ru  
elements nab.ru